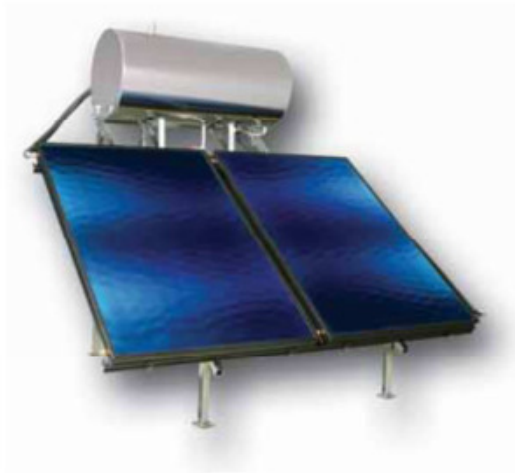


## **Sistema Termosifón Circuito Cerrado de 200 lt.**

Advanced X, 2 Colectores de cobre con superficie selectiva 2.01 [m<sup>2</sup>]  
Certificado Solar Keymark



Tipo de estanque	doble camisa
Volumen del estanque	200 L
Estanque de expansión	15 L
Volumen de líquido térmico	20 L
Dimensiones del estanque con aislamiento y tuberías	Ø600 x 1341 mm
Líquido Térmico	Fluido Solar (Solar Fernox S1)
Material del Interior del estanque	Enammel (acero vitrificado)
Material de la cubierta del estanque	Chapa de acero galvanizado con pintura poliuretano
Prueba de presión del estanque	12 bar
Estanque de presión de trabajo	8 bar
Presión de prueba del circuito de calefacción	4,5 bar
Presión de trabajo del circuito de calefacción	3 bar
Aislación térmica del estanque	38 mm de poliuretano libre de CFC
Elemento de calefacción de apoyo	1980 W con termostato
Dimensiones de la instalación del sistema mm	1720 (altura) x 1945 (largo) x 1306 (ancho)

\* Características pueden variar sin previo aviso.

\*\* Sujeto a disponibilidad de stock.

